



**МИНИСТЕРСТВО ЭКОНОМИЧЕСКОГО РАЗВИТИЯ  
РОССИЙСКОЙ ФЕДЕРАЦИИ  
ФЕДЕРАЛЬНАЯ СЛУЖБА ГОСУДАРСТВЕННОЙ РЕГИСТРАЦИИ,  
КАДАСТРА И КАРТОГРАФИИ (РОСРЕЕСТР)  
Управление Федеральной службы государственной регистрации,  
кадастра и картографии по Ростовской области  
ГОСУДАРСТВЕННЫЙ ЗЕМЕЛЬНЫЙ НАДЗОР**

. Ростов-на-Дону

«25» ноября 2016 г.  
13 ч. 00 мин.

**АКТ ПРОВЕРКИ  
органом государственного контроля (надзора) юридического лица,  
индивидуального предпринимателя № 10674**

по адресу: г. Ростов-на-Дону, ул. Вавилова, 1.

**На основании:** распоряжения № Р/10674 от 04.10.2016 и.о. руководителя Управления Росреестра по Ростовской области Беспамятной Я.Б. **была проведена плановая выездная проверка в отношении:** Муниципального бюджетного учреждения дополнительного образования Детской школы искусств №6 имени Г.В. Свиридова г. Ростова-на-Дону (сокращенное наименование учреждения – МБУ ДО ДШИ № 6 имени Г.В. Свиридова), ИНН 6165086071 ОГРН 1026103723051, местонахождение и юридический адрес учреждения: 344064, г. Ростов-на-Дону, ул. Вавилова, 1.

**Дата и время проведения проверки:**

«22» ноября 2016 г. с 12 ч. 00 мин. до 12 ч. 30 мин. Продолжительность 0 ч. 30 мин.

«25» ноября 2016 г. с 12 ч. 00 мин. до 13 ч. 00 мин. Продолжительность 1 час 00 мин.

**Общая продолжительность проверки: 1 ч. 30 мин.**

**Акт составлен:** Управлением Федеральной службы государственной регистрации, кадастра и картографии по Ростовской области.

**С копией распоряжения о проведении проверки ознакомлен: 28.10.2016 10 ч. 00 мин.** 

**Дата и номер решения прокурора о согласовании проведения проверки:** \_\_\_\_\_

**Лицо, проводившее проверку:** государственный инспектор Ростовской области по использованию и охране земель – ведущий специалист-эксперт отдела государственного земельного надзора Управления Росреестра по Ростовской области Левадный Павел Николаевич, а также: \_\_\_\_\_

**При проведении проверки присутствовали:** заместитель директора по административно-хозяйственной работе МБУ ДО ДШИ № 6 имени Г.В. Свиридова Комиссаров Алексей Владимирович, действующий на основании доверенности от 01.11.2016 №151.

**В ходе проведения проверки:**

**выявлены нарушения обязательных требований или требований, установленных муниципальными правовыми актами:**

**выявлены несоответствия сведений, содержащихся в уведомлении о начале осуществления отдельных видов предпринимательской деятельности, обязательным требованиям:**

**выявлены факты невыполнения предписаний органов государственного контроля (надзора):**

**нарушений не выявлено:**

земельный участок, с кадастровым номером 61:44:0080801:12, площадью 3487 кв.м, расположенный по адресу: г. Ростов-на-Дону, ул. Вавилова, 1, находится в собственности Департамента имущественно-земельных отношений г. Ростова-на-Дону, о чём в Едином государственном реестре прав на недвижимое имущество и сделок с ним (далее – ЕГРП) 26.07.2007 сделана запись регистрации № 61-61-01/359/2007-145.

Данный земельный участок предоставлен на праве постоянного (бессрочного) пользования МБУ ДО ДШИ № 6 имени Г.В. Свиридова, о чём в ЕГРП 25.12.2010 сделана запись регистрации № 61-61-01/996/2010-106.

Земельный участок с кадастровым номером 61:44:0080801:12 располагается в зоне многофункциональной общественно-жилой застройки второго типа (ОЖ-2/5/02), что подтверждается схемой границ территориальных зон прилагаемой к выписке из Правил землепользования и застройки города Ростова-на-Дону, предоставленные Департаментом архитектуры и градостроительства города Ростова-на-Дону от 03.11.2016 № 59-34-2/28786.

Вид разрешенного использования земельного участка с кадастровым номером 61:44:0080801:12 в государственном кадастре недвижимости (далее – ГКН) – «Для эксплуатации детской музыкальной школы №6».

По периметру земельного участка с кадастровым номером 61:44:0080801:12 имеется ограждение в виде металлического забора.

На земельном участке с кадастровым номером 61:44:0080801:12 располагается объект недвижимого имущества: Детская музыкальная школа № 6 им. Г.В.Свиридова, с кадастровым номером 61:44:0080801:77, общей площадью 523.1 кв.м, этажностью: 1, которое находится в собственности Департамента имущественно-земельных отношений г. Ростова-на-Дону, о чём в ЕГРП 04.07.2014 сделана запись регистрации № 61-61-01/435/2014-21 и используется МБУ ДО ДШИ № 6 имени Г.В. Свиридова на праве оперативного управления, о чём в ЕГРП 19.11.2003 сделана запись регистрации № 61-01/44-211/2003-232.

Вышеуказанный объект недвижимости используются МБУ ДО ДШИ № 6 имени Г.В. Свиридова для эксплуатации детской музыкальной школы.

Таким образом, нарушений земельного законодательства на указанном земельном участке не выявлено. Фактическое использование земельного участка с кадастровым номером 61:44:0080801:12 соответствует виду разрешенного использования земельного участка, указанному в ГКН, и не противоречит градостроительному регламенту зоны многофункциональной общественно-жилой застройки второго типа (ОЖ-2/5/02), в границах которой расположен данный земельный участок.

Фактические границы земельного участка с кадастровым номером 61:44:0080801:12, соответствуют границам указанным в ГКН.

**Запись в Журнал учета проверок юридического лица, индивидуального предпринимателя, проводимых органами государственного контроля (надзора) внесена:**

\_\_\_\_\_  
(подпись проверяющего)

\_\_\_\_\_  
(подпись уполномоченного представителя юридического лица, индивидуального предпринимателя, его уполномоченного представителя, представителя органа государственной власти)

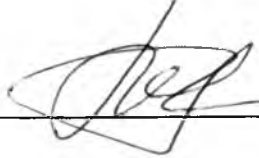
**Журнал учета проверок юридического лица, индивидуального предпринимателя, проводимых органами государственного контроля (надзора), отсутствует:**

\_\_\_\_\_  
(подпись проверяющего)

\_\_\_\_\_  
(подпись уполномоченного  
представителя юридического лица,  
индивидуального предпринимателя, его  
уполномоченного представителя, представителя  
органа государственной власти)

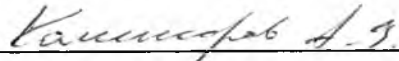
**Прилагаемые к акту документы:** 1) Фототаблица от 25.11.2016; 2) Схематический чертеж земельного участка от 25.11.2016.

**Подписи лиц,  
проводивших проверку:**



**П.Н. Левадный**

**С актом проверки ознакомлен(а),  
копию акта со всем приложениями получил(а):**



\_\_\_\_\_  
(ФИО, должность руководителя, иного  
лица или уполномоченного представителя  
юридического лица, индивидуального  
предпринимателя, его уполномоченного  
представителя, органа государственной власти)

«25» ноября 2016 г.

  
\_\_\_\_\_  
(подпись)

**Пометка об отказе ознакомления с актом проверки:** \_\_\_\_\_



**МИНИСТЕРСТВО ЭКОНОМИЧЕСКОГО РАЗВИТИЯ  
РОССИЙСКОЙ ФЕДЕРАЦИИ  
ФЕДЕРАЛЬНАЯ СЛУЖБА ГОСУДАРСТВЕННОЙ РЕГИСТРАЦИИ,  
КАДАСТРА И КАРТОГРАФИИ (РОСРЕЕСТР)  
Управление Федеральной службы государственной регистрации,  
кадастра и картографии по Ростовской области  
ГОСУДАРСТВЕННЫЙ ЗЕМЕЛЬНЫЙ НАДЗОР  
ФОТОТАБЛИЦА**

«25» ноября 2016 г.

земельный участок, расположенный по адресу:  
г. Ростов-на-Дону, ул. Вавилова, 1.

Фото № 1



Фото № 2

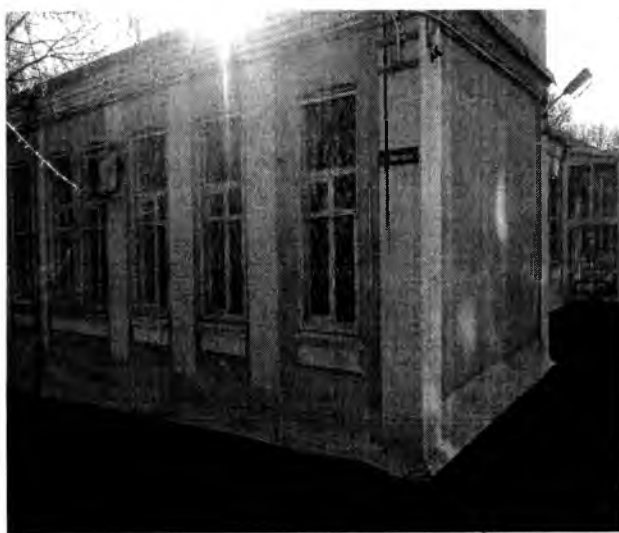


Фото № 3



Фото № 4

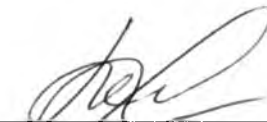
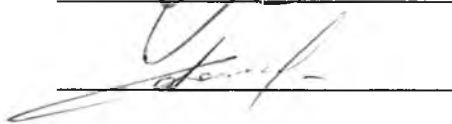


Фото № 5



Фото № 6



  
\_\_\_\_\_  
  
\_\_\_\_\_

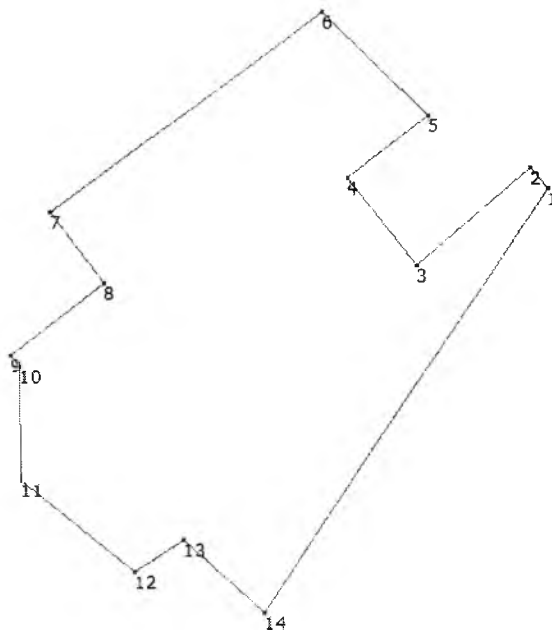
П.Н. Левадный

А.В. Комиссаров

# СХЕМАТИЧЕСКИЙ ЧЕРТЕЖ И ОБМЕР ГРАНИЦ ЗЕМЕЛЬНОГО УЧАСТКА

приложение к акту проверки от «25» ноября 2016 г.

Схематический чертеж  
земельного участка, расположенного по адресу: г. Ростов-на-Дону,  
ул. Вавилова, 1.



## Обмер земельного участка произвел(и):

Государственный инспектор Ростовской области по использованию и охране земель – ведущий специалист-эксперт отдела государственного земельного надзора Управления Росреестра по Ростовской области Левадный Павел Николаевич с помощью высокоточного геодезического оборудования GNSS приемника Topcon HiPer SR, серийный номер 1226-10114, свидетельство о поверке от 19.12.2015 № 05.014.737.15

(должность, Ф.И.О. госземинспектора(ов), производившего(их) обмер земельного участка)

по адресу: г. Ростов-на-Дону, ул. Вавилова, 1.

(адрес земельного участка)

№	Координаты			Описание межевых точек			
	X	Y	Z	№ межевой точки	Префикс	Способ закрепления	Погрешность
1	2201834.51	426200.67	29				0.10
2	2201831.94	426203.74	30				0.10